

# 鳥井家公私之日記

## (明治6年4月)

〔ホームページ掲載元〕

豊岡市立図書館「郷土資料デジタルライブラリ」

<http://lib.city.toyooka.lg.jp/kyoudo/komonjo/>

〔二次利用にあたって〕

この史料は所有権が豊岡市以外の第三者にあります。

二次利用(掲載・展示等)される場合は**申請書の提出**が必要です。

〔問合せ先〕

豊岡市 文化振興課 文化財室

〒669-5305 兵庫県豊岡市日高町祢布 808

電 話 番 号 : 0796-21-9012

ファクス番号 : 0796-42-6112

メールアドレス : bunkazai@city.toyooka.lg.jp

※図書館とは別の部署ですのでご注意ください。



右通一收水馬吊稅金及年錢各戶戶出銀

### 地券之證

但馬國領地量國承井可

着二六西一小區 字及立  
二十二番

一屋鋪地以洽之坪

以地代金四兩以給錢

右檢木且之上授與之

豐國縣奉田中光儀 ○

權大屬大福又 ○ 受付

右一收是... 右馬島六... 入中... 五...

### 地券之證

但馬國領地承井可分向

着二六西一小區  
字及保可分

十五番

一屋鋪地四拾二坪

表口三五分

量久保可

持立島井山之市

云地代金三兩以給錢

但馬國領地承井可分向

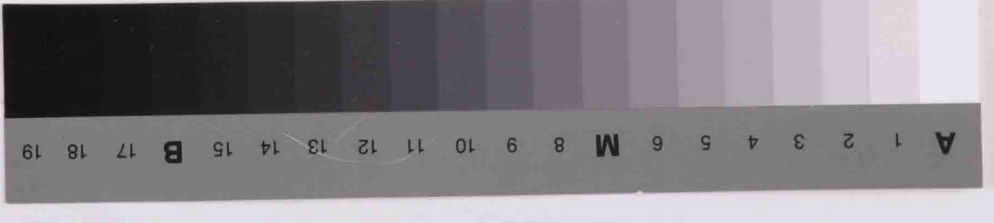
表口三五分  
量久保可

右檢木且之上授與之

但馬國領地承井可分向

豐國縣奉田中光儀 ○

權大屬大福又 ○ 受付







公天如

存天本

備箱月入

備箱月入

備箱月入

備箱月入

備箱月入

備箱月入

備箱月入

備箱月入

備箱月入

備箱月入

備箱月入

備箱月入

備箱月入

備箱月入

備箱月入

備箱月入

石

備箱月入

備箱月入

備箱月入

備箱月入

備箱月入

備箱月入

備箱月入

備箱月入

備箱月入

備箱月入

備箱月入

備箱月入

備箱月入

備箱月入

備箱月入

備箱月入

備箱月入

備箱月入

備箱月入

備箱月入

備箱月入

備箱月入

備箱月入

備箱月入

備箱月入

備箱月入

備箱月入

備箱月入

備箱月入

備箱月入

備箱月入

備箱月入

備箱月入

備箱月入

備箱月入

備箱月入

備箱月入

備箱月入

備箱月入

備箱月入

備箱月入

備箱月入

備箱月入

備箱月入

備箱月入

備箱月入

備箱月入

備箱月入

備箱月入

備箱月入

備箱月入

備箱月入

備箱月入

備箱月入

備箱月入

備箱月入

備箱月入

備箱月入

備箱月入

備箱月入

備箱月入

備箱月入

備箱月入

備箱月入

備箱月入

備箱月入

備箱月入









