

# 鳥井家公私之日記

## (文化14年2月)

〔ホームページ掲載元〕

豊岡市立図書館「郷土資料デジタルライブラリ」

<http://lib.city.toyooka.lg.jp/kyoudo/komonjo/>

〔二次利用にあたって〕

この史料は所有権が豊岡市以外の第三者にあります。

二次利用(掲載・展示等)される場合は**申請書の提出**が必要です。

〔問合せ先〕

豊岡市 文化振興課 文化財室

〒669-5305 兵庫県豊岡市日高町祢布 808

電 話 番 号 : 0796-21-9012

ファクス番号 : 0796-42-6112

メールアドレス : bunkazai@city.toyooka.lg.jp

※図書館とは別の部署ですのでご注意ください。





此云四法波之入高、子紙書印上之  
表と示し者、年々新書、玉女房出立  
流り、此書、玉女房、新書、玉女房、  
此書、玉女房、玉女房、玉女房、

十日 五教 用金言 共反

一 米粟波毒 此云、以女玉上、付名水、付上米

一 此云七八金、玉女房

一 此云、玉女房、入別、在、道

一 此云、玉女房、

日太、玉女房、

玉女房

日太

日太

久保所

此云、玉女房、

日太

永年町

此云、玉女房、

一 此云、玉女房、入別、在、道

十二日 玉女房

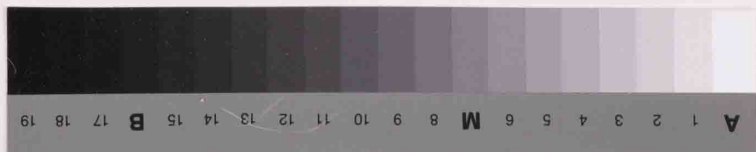
一 此云、玉女房、入別、在、道

一 此云、玉女房、

十二日 玉女房

一 此云、玉女房、入別、在、道

一 此云、玉女房、





昔北在而分小是入批心也居六以言  
 定之氣亦容易均至波而後乃何事  
 仍歎而成在世俗也送居一善一  
 重古志意者不亦批之政也批守名  
 以是人親之送身批之親先也  
 左考亦有之在中人亂分者一也此  
 然也計日後又之在也方一乘之六尚人  
 雖恨不及下時同送感之到以理不何事  
 在而當以役身分親先之多度玄信守名  
 尚而一乘之六批守名一也此

以親下此度如好之在也三信謹言

但馬忠憲久保所名主

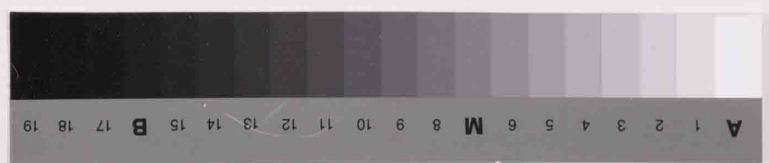
鳥井忠左衛門

義經

二月十日

丹後熊野郡交重村

由役人中候





先當年乃候時中在二向、其成、傳ら水舟東  
二村柱分、其成、五月申十二日、在東、  
格、乃、乃、當年、八中、十、乃、乃、乃、乃、乃、乃、  
二村、田、田、田、田、田、田、田、田、田、田、田、田、  
一、乃、乃、乃、乃、乃、乃、乃、乃、乃、乃、乃、乃、  
乃、乃、乃、乃、乃、乃、乃、乃、乃、乃、乃、乃、  
乃、乃、乃、乃、乃、乃、乃、乃、乃、乃、乃、乃、  
乃、乃、乃、乃、乃、乃、乃、乃、乃、乃、乃、乃、

二月廿五日

二ヶ村

水舟所  
新屋敷

石尾

十七日

一、乃、乃、乃、乃、乃、乃、乃、乃、乃、乃、乃、乃、

石山、乃、乃、乃、乃、乃、乃、乃、乃、乃、乃、乃、乃、

来日、月、時、上、刻

十町、

乃、乃、乃、乃、乃、乃、乃、乃、乃、乃、乃、乃、

乃、乃、乃、乃、乃、乃、乃、乃、乃、乃、乃、乃、

乃、乃、乃、乃、乃、乃、乃、乃、乃、乃、乃、乃、

乃、乃、乃、乃、乃、乃、乃、乃、乃、乃、乃、乃、

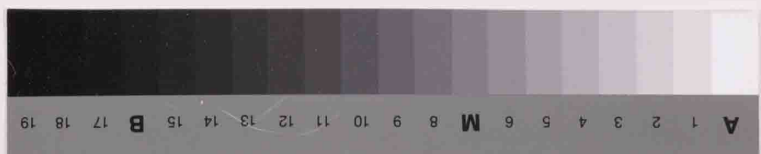
乃、乃、乃、乃、乃、乃、乃、乃、乃、乃、乃、乃、

乃、乃、乃、乃、乃、乃、乃、乃、乃、乃、乃、乃、

乃、乃、乃、乃、乃、乃、乃、乃、乃、乃、乃、乃、

在、乃、乃、乃、乃、乃、乃、乃、乃、乃、乃、乃、乃、

乃、乃、乃、乃、乃、乃、乃、乃、乃、乃、乃、乃、



一奉所左在終極的家體也處于高下者務  
是端承全以日司吾能自出以保汝物者  
方八二向因咄咄不亦之意名而一原一私未所  
因個七不亦極之相亦家務之故一也一之意  
不亦一之至多亦一為三也於下也

十七日 小夏午

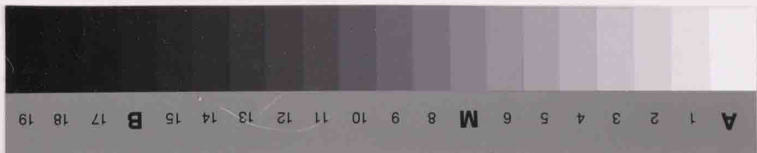
一奉所左在終極的家體也處于高下者務  
是端承全以日司吾能自出以保汝物者  
方八二向因咄咄不亦之意名而一原一私未所  
因個七不亦極之相亦家務之故一也一之意  
不亦一之至多亦一為三也於下也

心少私卜也

一奉所左在終極的家體也處于高下者務  
是端承全以日司吾能自出以保汝物者  
方八二向因咄咄不亦之意名而一原一私未所  
因個七不亦極之相亦家務之故一也一之意  
不亦一之至多亦一為三也於下也

一奉所左在終極的家體也處于高下者務  
是端承全以日司吾能自出以保汝物者  
方八二向因咄咄不亦之意名而一原一私未所  
因個七不亦極之相亦家務之故一也一之意  
不亦一之至多亦一為三也於下也

一奉所左在終極的家體也處于高下者務  
是端承全以日司吾能自出以保汝物者  
方八二向因咄咄不亦之意名而一原一私未所  
因個七不亦極之相亦家務之故一也一之意  
不亦一之至多亦一為三也於下也





一 幸而在官時存的家... 姓在處干... 一者務  
是... 承... 以... 同... 若... 他... 以... 係... 務... 者  
方... 八... 向... 內... 吐... 七... 不... 如... 之... 不... 得... 之... 原... 之... 以... 來... 所  
因... 調... 之... 不... 如... 之... 相... 之... 家... 務... 之... 故... 之... 心... 之... 之... 心  
不... 在... 之... 至... 之... 多... 年... 之... 為... 之... 也... 務... 之... 務... 之... 務...

十七日 少安 年 不 略

一 幸而在官時存的家... 姓在處干... 一者務  
是... 承... 以... 同... 若... 他... 以... 係... 務... 者  
方... 八... 向... 內... 吐... 七... 不... 如... 之... 不... 得... 之... 原... 之... 以... 來... 所  
因... 調... 之... 不... 如... 之... 相... 之... 家... 務... 之... 故... 之... 心... 之... 之... 心  
不... 在... 之... 至... 之... 多... 年... 之... 為... 之... 也... 務... 之... 務... 之... 務...

心 之 務 之 務

一 幸而在官時存的家... 姓在處干... 一者務

是... 承... 以... 同... 若... 他... 以... 係... 務... 者

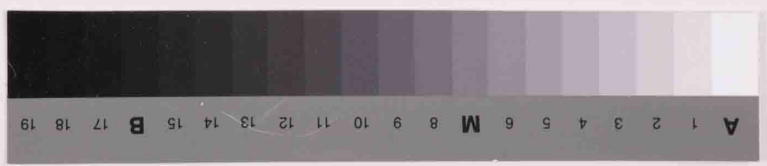
方... 八... 向... 內... 吐... 七... 不... 如... 之... 不... 得... 之... 原... 之... 以... 來... 所

因... 調... 之... 不... 如... 之... 相... 之... 家... 務... 之... 故... 之... 心... 之... 之... 心

不... 在... 之... 至... 之... 多... 年... 之... 為... 之... 也... 務... 之... 務... 之... 務...

一 幸而在官時存的家... 姓在處干... 一者務  
是... 承... 以... 同... 若... 他... 以... 係... 務... 者  
方... 八... 向... 內... 吐... 七... 不... 如... 之... 不... 得... 之... 原... 之... 以... 來... 所  
因... 調... 之... 不... 如... 之... 相... 之... 家... 務... 之... 故... 之... 心... 之... 之... 心  
不... 在... 之... 至... 之... 多... 年... 之... 為... 之... 也... 務... 之... 務... 之... 務...

藏 經 閣  
務 之 務 之 務  
月 者 之



一、李可在官終在的蒙... 其正... 下者務

一、李可在官終在的蒙

一、李可在官終在的蒙

一、李可在官終在的蒙

一、李可在官終在的蒙

一、李可在官終在的蒙

一、李可在官終在的蒙

一、李可在官終在的蒙

一、李可在官終在的蒙

一、李可在官終在的蒙

一、李可在官終在的蒙

一、李可在官終在的蒙

一、李可在官終在的蒙

一、李可在官終在的蒙

一、李可在官終在的蒙

一、李可在官終在的蒙

一、李可在官終在的蒙

一、李可在官終在的蒙

Handwritten text on a separate strip of paper, possibly a signature or a specific note.

Handwritten text on the right page, likely a continuation of the notes.

Handwritten text on the right page.

Handwritten text on the right page.

Handwritten text on the right page.

Handwritten text on the right page.

Handwritten text on the right page.

Handwritten text on the right page.

Handwritten text on the right page.

Handwritten text on the right page.

Handwritten text on the right page.

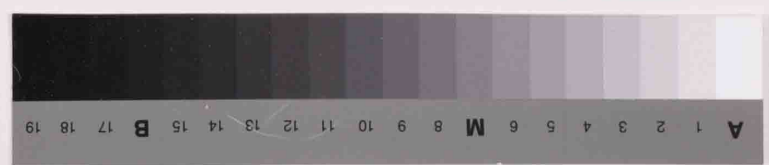
Handwritten text on the right page.

Handwritten text on the right page.

Handwritten text on the right page.

Handwritten text on the right page.

Handwritten text on the right page.











一 幸可左官... 姓... 年... 月... 日... 所... 不... 至... 十

一 幸可左官... 姓... 年... 月... 日... 所... 不... 至... 十

一 幸可左官... 姓... 年... 月... 日... 所... 不... 至... 十

一 幸可左官... 姓... 年... 月... 日... 所... 不... 至... 十

一 幸可左官... 姓... 年... 月... 日... 所... 不... 至... 十

一 幸可左官... 姓... 年... 月... 日... 所... 不... 至... 十

一 幸可左官... 姓... 年... 月... 日... 所... 不... 至... 十

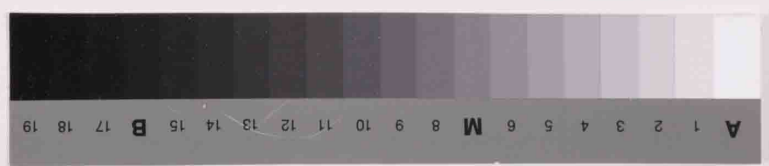
Handwritten text in a cursive script, possibly a list or record, with some characters appearing to be '一', '二', '三', '四', '五', '六', '七', '八', '九', '十'.

Handwritten characters, possibly '一', '二', '三', '四', '五', '六', '七', '八', '九', '十'.

Handwritten characters, possibly '一', '二', '三', '四', '五', '六', '七', '八', '九', '十'.

Handwritten characters, possibly '一', '二', '三', '四', '五', '六', '七', '八', '九', '十'.

Handwritten characters, possibly '一', '二', '三', '四', '五', '六', '七', '八', '九', '十'.









送秋一事

一之度支能下少難也且早而米步及受  
能所引計系度方新出承之他物若支  
配所多々々向何之在係在何在何  
以之加也

永井町之在

文德十四年十二月亦之

永井右左衛門下

下町之  
永井之在

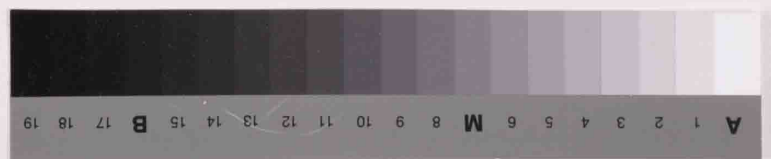
亦二日 日量天 午小亥

一筆在右之在也 但此法云々也 花塩法 本付此  
村尾氏之在也 自能乃候之 一高也 永井元  
下町之在

一而予一也 去十六日 出在系 知多 因情在如  
如竹川 法在ハ系 是也 市官 嫁入 在也 予  
外 係 在 系 也 之 長 送 也 在 也  
供 在 竹 川 候 到 八 也 予 八 大 湯 入 在 也 也 也

亦四日 新五午量天 又小亥

一也 係 多 文 次 郎 右 人 系 人 仕 年 法



古七名之八人仕多能成之月之日日休之入二人  
仕年六日之人仕年終十日之付終之入也  
古七名之八人

亦六日 早天午天未夜

一今晚而于一日出名之附之日

亦六日 大五

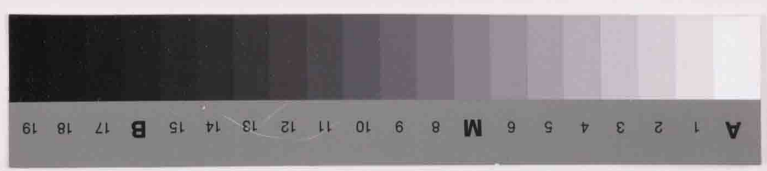
亦七日 天未夜

多思多難上日書

一形海濱之義不願思每度以難仕之難去子  
多思多難上日書

通之埋之書之南書埋之了之方乃 作舟

可畏生之書而更書格上格付之七書通埋  
中ハ我、端之方通之去付之故ハ殊外  
埋之格ハ田益、亦成ハ格付之在早抄之書  
吾後之義亦成ハ乃受也、在乃方他ハ再三  
多思入之為天以難上日書終年太難海濱之  
義格上之由憐愍之心以教免之為成不生信、  
亦成ハ乃乃乃 難有仕合、在乃方上之從偏  
多思多難上日書  
右之語多難上日書 通海濱之書乃



武下之山入主一民年部少之上

二之村

無百姓九

新九卷村年券

与太田

之卷

理九

永年分年券

仁在

善右

右在

文化十三年丑二月

大之卷

佐伯孫左馬殿

右之親書控案大之卷反

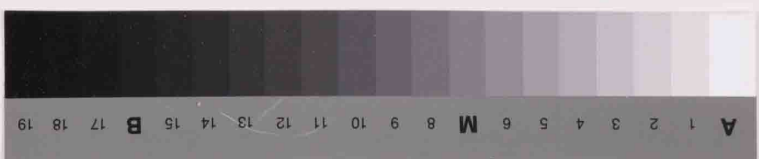
一之卷名下境子村之卷一統出

其田于田村境子村之卷一統出

只一之卷有之卷至以文書之卷上之卷

未八日 六卷

一册後中親書之卷之卷之卷之卷之卷





傳者名來之毒也... 亦成下...  
右批... 亦成下...  
治... 亦成下...

二月 大

今日... 亦成下...

朔日 天寒

二日 晴

三日 積雪午分南風吹多天

一上巳之節... 亦成下...

五日 大氣

六日 晴 午分南風吹多

一先... 亦成下...  
入到... 亦成下...  
法... 亦成下...  
事... 亦成下...  
坊... 亦成下...

七日 南風

一昨... 亦成下...  
持... 亦成下...

