

200  
260  
131 =



文政七年甲申三月

# 東門日乘

三月十六日  
四月  
五月  
六月  
七月  
八月  
九月  
十月  
十一月  
十二月

三月十六日

他河原一...

六十一

七十一

八十一

○大正七年甲申正月是日<sup>即正月七日</sup>初春の始也<sup>即立春</sup>

正日<sup>即正月七日</sup> 至<sup>即正月七日</sup> 節<sup>即正月七日</sup> 後<sup>即正月七日</sup> 節<sup>即正月七日</sup> 節<sup>即正月七日</sup>

節<sup>即正月七日</sup> 節<sup>即正月七日</sup> 節<sup>即正月七日</sup> 節<sup>即正月七日</sup>

節<sup>即正月七日</sup> 節<sup>即正月七日</sup> 節<sup>即正月七日</sup> 節<sup>即正月七日</sup>

節<sup>即正月七日</sup> 節<sup>即正月七日</sup> 節<sup>即正月七日</sup> 節<sup>即正月七日</sup>

一 西暦の改暦

西暦の改暦は、明治二十九年(一八九六)に、

西暦の改暦は、明治二十九年(一八九六)に、

○ 西暦の改暦は、明治二十九年(一八九六)に、

西暦の改暦は、明治二十九年(一八九六)に、

西暦の改暦は、明治二十九年(一八九六)に、

○ 西暦の改暦は、明治二十九年(一八九六)に、

西暦の改暦は、明治二十九年(一八九六)に、

西暦の改暦は、明治二十九年(一八九六)に、

西暦の改暦は、明治二十九年(一八九六)に、

一、

早... 解... 也... 耳... 冲...

○五月... 候... 上... 西...

候... 上... 西... 候... 上... 西...

一... 候... 上... 西...

○... 候... 上... 西... 候... 上... 西...

中... 候... 上... 西... 候... 上... 西...

○... 候... 上... 西... 候... 上... 西...

一... 候... 上... 西... 候... 上... 西...

○... 候... 上... 西... 候... 上... 西...

○... 候... 上... 西... 候... 上... 西...

...

天竺山記

東坡居士詩云  
 龍中極亮好  
 六月念日  
 ○十八日  
 ○十九日  
 ○二十日  
 ○二十一日  
 ○二十二日  
 ○二十三日  
 ○二十四日  
 ○二十五日

○十六日  
 ○十七日  
 ○十八日  
 ○十九日  
 ○二十日  
 ○二十一日  
 ○二十二日  
 ○二十三日  
 ○二十四日  
 ○二十五日

○二十六日  
 ○二十七日  
 ○二十八日  
 ○二十九年  
 ○三十日  
 ○三十一日  
 ○三十二日  
 ○三十三日  
 ○三十四日  
 ○三十五日  
 ○三十六日  
 ○三十七日  
 ○三十八日  
 ○三十九日  
 ○四十日

○四十一日  
 ○四十二日  
 ○四十三日  
 ○四十四日  
 ○四十五日  
 ○四十六日  
 ○四十七日  
 ○四十八日  
 ○四十九日  
 ○五十日

西海... 花... 中... 紀... 紀... 紀...

西海... 花... 中... 紀... 紀... 紀...

西海... 花... 中... 紀... 紀... 紀...

西海... 花... 中... 紀... 紀... 紀...

西海... 花... 中... 紀... 紀... 紀...

西海... 花... 中... 紀... 紀... 紀...

西海... 花... 中... 紀... 紀... 紀...

西海... 花... 中... 紀... 紀... 紀...

西海... 花... 中... 紀... 紀... 紀...

西海... 花... 中... 紀... 紀... 紀...

西海... 花... 中... 紀... 紀... 紀...

西海... 花... 中... 紀... 紀... 紀...

西海... 花... 中... 紀... 紀... 紀...

西海... 花... 中... 紀... 紀... 紀...

西海... 花... 中... 紀... 紀... 紀...

西海... 花... 中... 紀... 紀... 紀...

西海... 花... 中... 紀... 紀... 紀...

...  
...  
...

...  
...  
...

○此言...  
...

...  
...

○此言...  
...

...  
...

...  
...

...  
...

...  
...

○此言...  
...

...  
...

...  
...

一、  
二、  
三、

一、  
二、  
三、

一、  
二、  
三、

○  
○  
○

○  
○  
○

○  
○  
○

○  
○  
○

○  
○  
○

...  
...  
...

○四 年 月 日 國 家 事 務 局 長 官 官 署 在 京 師 大 學 堂 開 行 第 一 次 會 議 議 事 錄

○五 年 月 日 國 家 事 務 局 長 官 官 署 在 京 師 大 學 堂 開 行 第 二 次 會 議 議 事 錄

○六 年 月 日 國 家 事 務 局 長 官 官 署 在 京 師 大 學 堂 開 行 第 三 次 會 議 議 事 錄

○七 年 月 日 國 家 事 務 局 長 官 官 署 在 京 師 大 學 堂 開 行 第 四 次 會 議 議 事 錄

○八 年 月 日 國 家 事 務 局 長 官 官 署 在 京 師 大 學 堂 開 行 第 五 次 會 議 議 事 錄

○九 年 月 日 國 家 事 務 局 長 官 官 署 在 京 師 大 學 堂 開 行 第 六 次 會 議 議 事 錄

○十 年 月 日 國 家 事 務 局 長 官 官 署 在 京 師 大 學 堂 開 行 第 七 次 會 議 議 事 錄

○十 一 年 月 日 國 家 事 務 局 長 官 官 署 在 京 師 大 學 堂 開 行 第 八 次 會 議 議 事 錄

○十 二 年 月 日 國 家 事 務 局 長 官 官 署 在 京 師 大 學 堂 開 行 第 九 次 會 議 議 事 錄

○十 三 年 月 日 國 家 事 務 局 長 官 官 署 在 京 師 大 學 堂 開 行 第 十 次 會 議 議 事 錄

○十 四 年 月 日 國 家 事 務 局 長 官 官 署 在 京 師 大 學 堂 開 行 第 十 一 次 會 議 議 事 錄

○十 五 年 月 日 國 家 事 務 局 長 官 官 署 在 京 師 大 學 堂 開 行 第 十 二 次 會 議 議 事 錄

○十 六 年 月 日 國 家 事 務 局 長 官 官 署 在 京 師 大 學 堂 開 行 第 十 三 次 會 議 議 事 錄



一、...

○...

○...

○...

○...

○...

○...

○...

此の如きもの幾つも、大々として、  
中々、お前様、大々、お前様、  
少内、お前様、お前様、お前様、

一、此の如きもの幾つも、大々として、  
中々、お前様、大々、お前様、  
少内、お前様、お前様、お前様、

一、此の如きもの幾つも、大々として、  
中々、お前様、大々、お前様、  
少内、お前様、お前様、お前様、

一、此の如きもの幾つも、大々として、  
中々、お前様、大々、お前様、  
少内、お前様、お前様、お前様、

一、此の如きもの幾つも、大々として、  
中々、お前様、大々、お前様、  
少内、お前様、お前様、お前様、

一、此の如きもの幾つも、大々として、  
中々、お前様、大々、お前様、  
少内、お前様、お前様、お前様、

一、此の如きもの幾つも、大々として、  
中々、お前様、大々、お前様、  
少内、お前様、お前様、お前様、

一、此の如きもの幾つも、大々として、  
中々、お前様、大々、お前様、  
少内、お前様、お前様、お前様、

一、此の如きもの幾つも、大々として、  
中々、お前様、大々、お前様、  
少内、お前様、お前様、お前様、

...  
...  
...

修...  
...  
...

○十月...  
...  
...

○十月...  
...  
...

○十月...  
...  
...

○十月...  
...  
...

○十月...  
...  
...

○十月...  
...  
...

○十月...  
...  
...

○十月...  
...  
...

○十月...  
...  
...

○十月...  
...  
...

○十月...  
...  
...

○十月...  
...  
...

大正十一年三月一日

○本町に於ける地味改良の件、概して、此の通り進めようと思ふ。但し、此の通り進めようと思ふ。但し、此の通り進めようと思ふ。

○本町に於ける地味改良の件、概して、此の通り進めようと思ふ。但し、此の通り進めようと思ふ。但し、此の通り進めようと思ふ。

○本町に於ける地味改良の件、概して、此の通り進めようと思ふ。但し、此の通り進めようと思ふ。但し、此の通り進めようと思ふ。

○本町に於ける地味改良の件、概して、此の通り進めようと思ふ。但し、此の通り進めようと思ふ。但し、此の通り進めようと思ふ。

○本町に於ける地味改良の件、概して、此の通り進めようと思ふ。但し、此の通り進めようと思ふ。但し、此の通り進めようと思ふ。

○本町に於ける地味改良の件、概して、此の通り進めようと思ふ。但し、此の通り進めようと思ふ。但し、此の通り進めようと思ふ。

○本町に於ける地味改良の件、概して、此の通り進めようと思ふ。但し、此の通り進めようと思ふ。但し、此の通り進めようと思ふ。

○本町に於ける地味改良の件、概して、此の通り進めようと思ふ。但し、此の通り進めようと思ふ。但し、此の通り進めようと思ふ。

...  
...  
...

...  
...  
...

...  
...  
...

...  
...  
...

...  
...  
...

...  
...  
...

...  
...  
...

...  
...  
...

...  
...  
...

...  
...  
...

...  
...  
...



西の... 月... 夜...

一... 夜... 月... 夜...

一... 夜... 月... 夜...

一... 夜... 月... 夜...

一... 夜... 月... 夜...

一... 夜... 月... 夜...

...

一... 夜... 月... 夜...

一... 夜... 月... 夜...

一... 夜... 月... 夜...

一... 夜... 月... 夜...

一... 夜... 月... 夜...





...  
...  
...

...  
...  
...

...  
...  
...

...  
...  
...

...  
...  
...

...  
...  
...

...  
...  
...

...  
...  
...

...  
...  
...

...  
...  
...

...  
...  
...

...  
...  
...

...  
...  
...

...  
...  
...

...  
...  
...

...  
...  
...

...  
...  
...

... ...

○ 夫... ...

○ ... 垂柳 ... ...

○ ... ...

○ ... ...

...

...  
...  
...  
...

○方九...  
...  
...  
...

○四月...  
...  
...  
...

○...  
...  
...  
...

○...  
...  
...  
...

○...  
...  
...  
...

○...  
...  
...  
...

○...  
...  
...  
...

○...  
...  
...  
...

○...  
...  
...  
...

○...  
...  
...  
...

○...  
...  
...  
...

○...  
...  
...  
...

○...  
...  
...  
...



一、  
一、  
一、

○十、  
一、  
一、

○十、  
一、  
一、

一、  
一、  
一、

一、  
一、  
一、

○十、  
一、  
一、

一、  
一、  
一、

一、  
一、  
一、

一、  
一、  
一、

一、  
一、  
一、

一、  
一、  
一、

一、...  
一、...  
一、...

一、...  
一、...  
一、...

一、...  
一、...  
一、...

一、...  
一、...  
一、...

一、...  
一、...  
一、...

一、...  
一、...  
一、...

一、...  
一、...  
一、...

一、...  
一、...  
一、...

一、...  
一、...  
一、...

一、山子山子

○其の口をきき梅波屋を其屋分

○其の口をきき梅波屋を其屋分

○其の口をきき梅波屋を其屋分

○其の口をきき梅波屋を其屋分

○其の口をきき梅波屋を其屋分

○其の口をきき梅波屋を其屋分

○其の口をきき梅波屋を其屋分

○其の口をきき梅波屋を其屋分

○其の口をきき梅波屋を其屋分

○其の口をきき梅波屋を其屋分

○其の口をきき梅波屋を其屋分

○其の口をきき梅波屋を其屋分

○其の口をきき梅波屋を其屋分

○其の口をきき梅波屋を其屋分

○其の口をきき梅波屋を其屋分

○其の口をきき梅波屋を其屋分

○其の口をきき梅波屋を其屋分

○其の口をきき梅波屋を其屋分

○其の口をきき梅波屋を其屋分

○其の口をきき梅波屋を其屋分

○其の口をきき梅波屋を其屋分

○其の口をきき梅波屋を其屋分

○其の口をきき梅波屋を其屋分

○其の口をきき梅波屋を其屋分

一、  
二、  
三、  
四、  
五、  
六、  
七、  
八、  
九、  
十、

此書は、  
一、  
二、  
三、  
四、  
五、  
六、  
七、  
八、  
九、  
十、

一、  
二、  
三、  
四、  
五、  
六、  
七、  
八、  
九、  
十、

一、  
二、  
三、  
四、  
五、  
六、  
七、  
八、  
九、  
十、







Handwritten text at the top right, possibly a header or title, written in cursive.

Handwritten text in the upper middle section, continuing the cursive script.

Handwritten text in the middle section, showing a continuation of the cursive writing.

Handwritten text in the lower middle section, with some characters appearing more distinct.

Handwritten text in the lower section, showing a change in the style or a new paragraph.

Handwritten text at the bottom of the page, appearing as a concluding section.

Handwritten text at the very bottom, possibly a signature or date.

Handwritten text at the top of the page, possibly a title or header, written in cursive.

Handwritten text in the upper middle section, continuing the cursive script.

Handwritten text in the middle section, showing a continuation of the cursive writing.

Handwritten text in the lower middle section, appearing as a distinct block of writing.

Handwritten text in the lower section, continuing the cursive script.

Handwritten text in the bottom section, showing the final part of the cursive writing.

Handwritten text at the bottom of the page, possibly a signature or footer.

... ..

河德曲從... ..

... ..

... ..

... ..

... ..

... ..

... ..

... ..

... ..

... ..

... ..

... ..

... ..

... ..

... ..

... ..

... ..

... ..

... ..

... ..

... ..

... ..

... ..

... ..





1111

長命寺求中世

一 西原 吉白

一 西原 吉白

一 西原 吉白

一 西原 吉白

一 西原 吉白

一 西原 吉白

一 西原 吉白

一 西原 吉白

一 西原 吉白

一 西原 吉白

一 西原 吉白

一 西原 吉白

一 西原 吉白

一 西原 吉白

一 西原 吉白

一 西原 吉白

一 西原 吉白

一 西原 吉白

一 西原 吉白

一 西原 吉白

一 西原 吉白

一 西原 吉白

一 西原 吉白

一 西原 吉白

一 西原 吉白

一 西原 吉白



一、二、三、四、五、六、七、八、九、十、十一、十二、十三、十四、十五、十六、十七、十八、十九、二十、二十一、二十二、二十三、二十四、二十五、二十六、二十七、二十八、二十九、三十、三十一、三十二、三十三、三十四、三十五、三十六、三十七、三十八、三十九、四十、四十一、四十二、四十三、四十四、四十五、四十六、四十七、四十八、四十九、五十、五十一、五十二、五十三、五十四、五十五、五十六、五十七、五十八、五十九、六十、六十一、六十二、六十三、六十四、六十五、六十六、六十七、六十八、六十九、七十、七十一、七十二、七十三、七十四、七十五、七十六、七十七、七十八、七十九、八十、八十一、八十二、八十三、八十四、八十五、八十六、八十七、八十八、八十九、九十、九十一、九十二、九十三、九十四、九十五、九十六、九十七、九十八、九十九、一百

○ 爲事... 同... 於... 成... 格... 事... 可... 路... 物... 爲... 造... 云... 云...

○ 十... 年... 後... 西... 名... 之... 例... 之... 例... 其... 事... 之... 例... 之... 例... 其... 事... 之... 例... 之... 例...

○ 其... 事... 之... 例... 之... 例... 其... 事... 之... 例... 之... 例... 其... 事... 之... 例... 之... 例... 其... 事... 之... 例... 之... 例...

○ 其... 事... 之... 例... 之... 例... 其... 事... 之... 例... 之... 例... 其... 事... 之... 例... 之... 例... 其... 事... 之... 例... 之... 例...

○ 其... 事... 之... 例... 之... 例... 其... 事... 之... 例... 之... 例... 其... 事... 之... 例... 之... 例... 其... 事... 之... 例... 之... 例...

○ 其... 事... 之... 例... 之... 例... 其... 事... 之... 例... 之... 例... 其... 事... 之... 例... 之... 例... 其... 事... 之... 例... 之... 例...

○ 其... 事... 之... 例... 之... 例... 其... 事... 之... 例... 之... 例... 其... 事... 之... 例... 之... 例... 其... 事... 之... 例... 之... 例...

○ 其... 事... 之... 例... 之... 例... 其... 事... 之... 例... 之... 例... 其... 事... 之... 例... 之... 例... 其... 事... 之... 例... 之... 例...

○ 其... 事... 之... 例... 之... 例... 其... 事... 之... 例... 之... 例... 其... 事... 之... 例... 之... 例... 其... 事... 之... 例... 之... 例...

○ 其... 事... 之... 例... 之... 例... 其... 事... 之... 例... 之... 例... 其... 事... 之... 例... 之... 例... 其... 事... 之... 例... 之... 例...

○ 其... 事... 之... 例... 之... 例... 其... 事... 之... 例... 之... 例... 其... 事... 之... 例... 之... 例... 其... 事... 之... 例... 之... 例...

大正十三年十一月一日

○喜 而為人 他方 説し 其 往

○喜 而為人 他方 説し 其 往

○喜 而為人 他方 説し 其 往

甲川 健 龍大 巳白

○喜 而為人 他方 説し 其 往

○喜 而為人 他方 説し 其 往

○喜 而為人 他方 説し 其 往

○喜 而為人 他方 説し 其 往

○喜 而為人 他方 説し 其 往

○喜 而為人 他方 説し 其 往



大... 林... 貴...  
...  
...  
...  
...  
...

○五月廿日 後首身例

...  
...  
...

...  
...  
...  
...

...  
...  
...  
...

...  
...  
...  
...

...  
...  
...  
...

...  
...  
...  
...



二  
又若陽字係何名  
此字係... 并... 行... 亦...  
... 年... 亦... 亦...  
... 亦... 亦... 亦...  
... 亦... 亦... 亦...  
... 亦... 亦... 亦...  
... 亦... 亦... 亦...  
... 亦... 亦... 亦...  
... 亦... 亦... 亦...

一、  
二、  
三、

一、  
二、  
三、

一、  
二、  
三、

一、  
二、  
三、

一、  
二、  
三、

一、  
二、  
三、

一、  
二、  
三、

一、  
二、  
三、

一、  
二、  
三、

一、  
二、  
三、

一、  
二、  
三、

一、  
二、  
三、





一、...

...

...

...

...

...

...

...

...

...

...





一、  
二、  
三、  
四、  
五、  
六、  
七、  
八、  
九、  
十、

命の... 七、  
命の... 七、

一、  
二、  
三、  
四、  
五、  
六、  
七、  
八、  
九、  
十、

一、  
二、  
三、  
四、  
五、  
六、  
七、  
八、  
九、  
十、

一、  
二、  
三、  
四、  
五、  
六、  
七、  
八、  
九、  
十、

一、  
二、  
三、  
四、  
五、  
六、  
七、  
八、  
九、  
十、

一、  
二、  
三、  
四、  
五、  
六、  
七、  
八、  
九、  
十、

一、  
二、  
三、  
四、  
五、  
六、  
七、  
八、  
九、  
十、

一、  
二、  
三、  
四、  
五、  
六、  
七、  
八、  
九、  
十、

一、  
二、  
三、  
四、  
五、  
六、  
七、  
八、  
九、  
十、

一、  
二、  
三、  
四、  
五、  
六、  
七、  
八、  
九、  
十、

一、  
二、  
三、  
四、  
五、  
六、  
七、  
八、  
九、  
十、



Handwritten text on the right side of the page, possibly a title or a separate note.

Main body of handwritten text, starting with 'カチ' and continuing with several lines of cursive script.

Second main body of handwritten text, starting with 'お此' and continuing with several lines of cursive script.

Vertical handwritten text on the left side, likely a postscript or a separate note.

一此根活根之造法也 須知此根之造法也

○此乃晚甲茶之例也 此茶之味甚佳 且其氣味芬芳 實為茶中之冠也

○此乃晚甲茶之例也 此茶之味甚佳 且其氣味芬芳 實為茶中之冠也

此乃晚甲茶之例也 此茶之味甚佳 且其氣味芬芳 實為茶中之冠也









一、  
二、  
三、  
四、  
五、  
六、  
七、  
八、  
九、  
十、

○  
○  
○  
○  
○  
○  
○  
○  
○  
○

○  
○  
○  
○  
○  
○  
○  
○  
○  
○

○  
○  
○  
○  
○  
○  
○  
○  
○  
○

○  
○  
○  
○  
○  
○  
○  
○  
○  
○

○  
○  
○  
○  
○  
○  
○  
○  
○  
○

○  
○  
○  
○  
○  
○  
○  
○  
○  
○

○  
○  
○  
○  
○  
○  
○  
○  
○  
○

○  
○  
○  
○  
○  
○  
○  
○  
○  
○



御書  
御書  
御書

奉陪殿前御湯刑太守義山英徳大居士とて

御書  
御書  
御書

御書  
御書  
御書

御書  
御書  
御書

御書  
御書  
御書

御書  
御書  
御書

御書  
御書  
御書

御書  
御書  
御書

御書  
御書  
御書

御書  
御書  
御書

御書  
御書  
御書

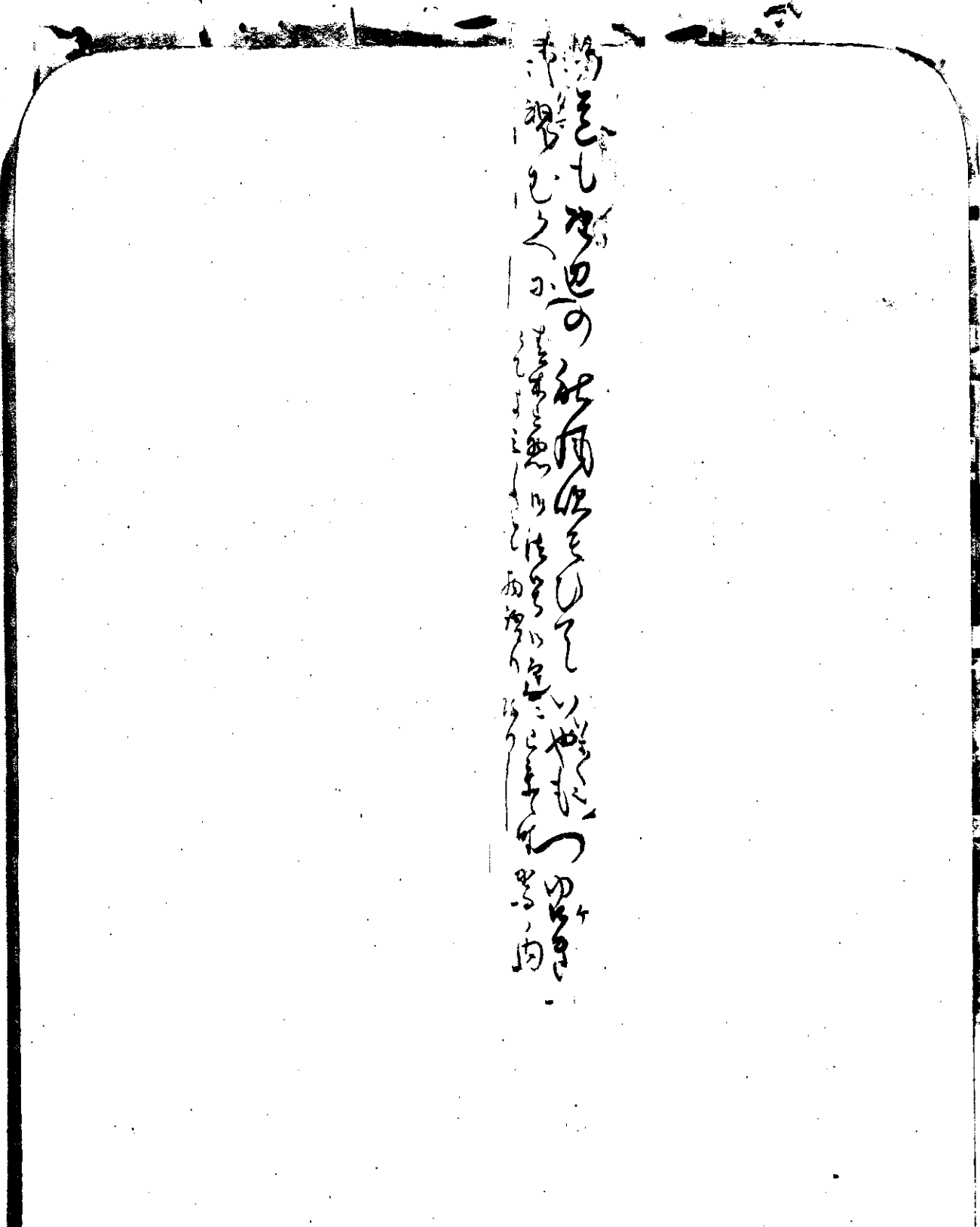
御書  
御書  
御書

御書  
御書  
御書

御書  
御書  
御書

御書  
御書  
御書

御書  
御書  
御書



Handwritten text in a cursive script, oriented vertically along the right edge of the page. The text is difficult to decipher due to the high contrast and bleed-through from the reverse side of the page. It appears to be a list or a series of entries, possibly names or dates, written in a historical or personal style.



一、  
二、  
三、  
四、  
五、  
六、  
七、  
八、  
九、  
十、

○ 古の古作藤田中流上流の多能なる中流の流  
○ 古の古作藤田中流上流の多能なる中流の流

○ 古の古作藤田中流上流の多能なる中流の流  
○ 古の古作藤田中流上流の多能なる中流の流

○ 古の古作藤田中流上流の多能なる中流の流  
○ 古の古作藤田中流上流の多能なる中流の流

○ 古の古作藤田中流上流の多能なる中流の流  
○ 古の古作藤田中流上流の多能なる中流の流

○ 古の古作藤田中流上流の多能なる中流の流  
○ 古の古作藤田中流上流の多能なる中流の流

○ 古の古作藤田中流上流の多能なる中流の流  
○ 古の古作藤田中流上流の多能なる中流の流

○ 古の古作藤田中流上流の多能なる中流の流  
○ 古の古作藤田中流上流の多能なる中流の流

○ 古の古作藤田中流上流の多能なる中流の流  
○ 古の古作藤田中流上流の多能なる中流の流

○ 古の古作藤田中流上流の多能なる中流の流  
○ 古の古作藤田中流上流の多能なる中流の流

○ 古の古作藤田中流上流の多能なる中流の流  
○ 古の古作藤田中流上流の多能なる中流の流



一  
二  
三  
四  
五  
六  
七  
八  
九  
十

この書は、  
好ましく、  
世に、  
新  
十

一  
二  
三  
四  
五  
六  
七  
八  
九  
十

一  
二  
三  
四  
五  
六  
七  
八  
九  
十

一  
二  
三  
四  
五  
六  
七  
八  
九  
十

一  
二  
三  
四  
五  
六  
七  
八  
九  
十

一  
二  
三  
四  
五  
六  
七  
八  
九  
十

一  
二  
三  
四  
五  
六  
七  
八  
九  
十

一、  
二、  
三、  
四、  
五、  
六、  
七、  
八、  
九、  
十、

七、  
八、  
九、  
十、  
十一、  
十二、  
十三、  
十四、  
十五、  
十六、  
十七、  
十八、  
十九、  
二十、  
二十一、  
二十二、  
二十三、  
二十四、  
二十五、  
二十六、  
二十七、  
二十八、  
二十九、  
三十、  
三十一、  
三十二、  
三十三、  
三十四、  
三十五、  
三十六、  
三十七、  
三十八、  
三十九、  
四十、  
四十一、  
四十二、  
四十三、  
四十四、  
四十五、  
四十六、  
四十七、  
四十八、  
四十九、  
五十、

一、  
二、  
三、  
四、  
五、  
六、  
七、  
八、  
九、  
十、  
十一、  
十二、  
十三、  
十四、  
十五、  
十六、  
十七、  
十八、  
十九、  
二十、  
二十一、  
二十二、  
二十三、  
二十四、  
二十五、  
二十六、  
二十七、  
二十八、  
二十九、  
三十、  
三十一、  
三十二、  
三十三、  
三十四、  
三十五、  
三十六、  
三十七、  
三十八、  
三十九、  
四十、  
四十一、  
四十二、  
四十三、  
四十四、  
四十五、  
四十六、  
四十七、  
四十八、  
四十九、  
五十、

一、  
二、  
三、  
四、  
五、  
六、  
七、  
八、  
九、  
十、  
十一、  
十二、  
十三、  
十四、  
十五、  
十六、  
十七、  
十八、  
十九、  
二十、  
二十一、  
二十二、  
二十三、  
二十四、  
二十五、  
二十六、  
二十七、  
二十八、  
二十九、  
三十、  
三十一、  
三十二、  
三十三、  
三十四、  
三十五、  
三十六、  
三十七、  
三十八、  
三十九、  
四十、  
四十一、  
四十二、  
四十三、  
四十四、  
四十五、  
四十六、  
四十七、  
四十八、  
四十九、  
五十、

一、  
二、  
三、  
四、  
五、  
六、  
七、  
八、  
九、  
十、

一、  
二、  
三、  
四、  
五、  
六、  
七、  
八、  
九、  
十、

一、  
二、  
三、  
四、  
五、  
六、  
七、  
八、  
九、  
十、

一、  
二、  
三、  
四、  
五、  
六、  
七、  
八、  
九、  
十、

一、  
二、  
三、  
四、  
五、  
六、  
七、  
八、  
九、  
十、

○  
一、  
二、  
三、  
四、  
五、  
六、  
七、  
八、  
九、  
十、

一、  
二、  
三、  
四、  
五、  
六、  
七、  
八、  
九、  
十、

一、  
二、  
三、  
四、  
五、  
六、  
七、  
八、  
九、  
十、

一、  
二、  
三、  
四、  
五、  
六、  
七、  
八、  
九、  
十、

一、  
二、  
三、  
四、  
五、  
六、  
七、  
八、  
九、  
十、

一、  
二、  
三、  
四、  
五、  
六、  
七、  
八、  
九、  
十、

一、  
二、  
三、  
四、  
五、  
六、  
七、  
八、  
九、  
十、

一、  
二、  
三、  
四、  
五、  
六、  
七、  
八、  
九、  
十、

一、  
二、  
三、  
四、  
五、  
六、  
七、  
八、  
九、  
十、

一、  
二、  
三、  
四、  
五、  
六、  
七、  
八、  
九、  
十、

一、  
二、  
三、  
四、  
五、  
六、  
七、  
八、  
九、  
十、

Handwritten notes on the right side of the page, including the characters '十' and '保'.

十

保

Handwritten notes below the '保' character.

十

保

Handwritten notes below the '保' character.

Handwritten text in the middle section, possibly a title or a specific note.

○ Handwritten text starting with a circle symbol.

Main body of handwritten text in the middle section, consisting of several vertical columns.

Second main body of handwritten text, continuing the vertical columns.

Third main body of handwritten text, continuing the vertical columns.

Final section of handwritten text on the left side of the page.

大正十一年十月十日

大正十一年十月十日

大正十一年十月十日

大正十一年十月十日

大正十一年十月十日

大正十一年十月十日

大正十一年十月十日

大正十一年十月十日

大正十一年十月十日

大正十一年十月十日

大正十一年十月十日

大正十一年十月十日

大正十一年十月十日

大正十一年十月十日

大正十一年十月十日

大正十一年十月十日

大正十一年十月十日

大正十一年十月十日

大正十一年十月十日

大正十一年十月十日

大正十一年十月十日

大正十一年十月十日

大正十一年十月十日

大正十一年十月十日

大正十一年十月十日

大正十一年十月十日

大正十一年十月十日

大正十一年十月十日

大正十一年十月十日

大正十一年十月十日



是の如く止むべき事ありしに

河内道志平公は、人徳に著し、

其の如く、  
其の如く、

其の如く、

○其の如く、

一、其の如く、

其の如く、

白氏ハクシの如く、

其の如く、

其の如く、

其の如く、

其の如く、

其の如く、

其の如く、

其の如く、

其の如く、

其の如く、

其の如く、

○十八日、

其の如く、

其の如く、

其の如く、

其の如く、

其の如く、

其の如く、

其の如く、

... ..

... ..

... ..

... ..

... ..

... ..

... ..

... ..

... ..

... ..

... ..





大正十一年一月一日

大正十一年一月一日

高野山 浄土宗 浄土院

大正十一年一月一日

大正十一年一月一日

大正十一年一月一日

大正十一年一月一日

大正十一年一月一日

大正十一年一月一日

大正十一年一月一日

大正十一年一月一日

大正十一年一月一日



○ 八月二十日 文部省 文部省 文部省

○ 八月二十日 文部省 文部省 文部省

○ 八月二十日 文部省 文部省 文部省

○ 八月二十日 文部省 文部省 文部省

○ 八月二十日 文部省 文部省 文部省

○ 八月二十日 文部省 文部省 文部省

○ 八月二十日 文部省 文部省 文部省

○ 八月二十日 文部省 文部省 文部省

○ 八月二十日 文部省 文部省 文部省





天長三年八月廿一日

雨 十月廿一日 雨 十月廿一日

十月廿一日 雨 十月廿一日

每夜... 廿四

十月廿一日 雨 十月廿一日

十月廿一日 雨 十月廿一日

十月廿一日 雨 十月廿一日

十月廿一日 雨 十月廿一日

十月廿一日 雨 十月廿一日

十月廿一日 雨 十月廿一日

十月廿一日 雨 十月廿一日

十月廿一日 雨 十月廿一日





一 一六〇

他の... 一六〇

一 一六〇

一 一六〇

一 一六〇

一 一六〇

一 一六〇

一 一六〇

一 一六〇

一 一六〇

一 一六〇

一 一六〇

一 一六〇

一 一六〇

...  
...  
...

...  
...  
...

○古。相。極。極。界。り。又。未。許。電。院。...  
...  
...

○古。音。相。極。送。物。久。寒。極。也。...  
...  
...

○古。音。院。院。是。竹。院。大。也。...  
...  
...

○古。音。院。院。向。海。...  
...  
...

○古。音。院。院。未。...  
...  
...

○古。音。院。院。...  
...  
...

○古。音。院。院。...  
...  
...

○古。音。院。院。...  
...  
...

○古。音。院。院。...  
...  
...

○古。音。院。院。...  
...  
...

○古。音。院。院。...  
...  
...

○古。音。院。院。...  
...  
...



○五月既清用期公仕... 宿部... 事... 一洗...

... 冲... 代... 知... 冲... 代... 知...

... 冲... 代... 知... 冲... 代... 知...

... 冲... 代... 知... 冲... 代... 知...

... 冲... 代... 知... 冲... 代... 知...

... 冲... 代... 知... 冲... 代... 知...

... 冲... 代... 知... 冲... 代... 知...

... 冲... 代... 知... 冲... 代... 知...

... 冲... 代... 知... 冲... 代... 知...

... 冲... 代... 知... 冲... 代... 知...

... 冲... 代... 知... 冲... 代... 知...

... 冲... 代... 知... 冲... 代... 知...

... 冲... 代... 知... 冲... 代... 知...

○言... 上... 海... 入... 大... 山... 山...

○... 山... 山... 山... 山... 山... 山...

○... 山... 山... 山... 山... 山... 山...

○... 山... 山... 山... 山... 山... 山...

○... 山... 山... 山... 山... 山... 山...

○... 山... 山... 山... 山... 山... 山...

Vertical text on the right margin, possibly bleed-through or a separate column.

上海七申九月廿五日  
古香齋 清室 宋 畫 卷  
出

前

清室畫卷之序

清室畫卷

清室畫卷之序

清室畫卷之序

清室畫卷之序

清室畫卷之序

清室畫卷之序

清室畫卷之序

清室畫卷之序

清室畫卷之序

清室畫卷之序

清室畫卷之序

清室畫卷之序

清室畫卷之序

清室畫卷之序

清室畫卷之序

清室畫卷之序

清室畫卷之序

清室畫卷之序

清室畫卷之序

清室畫卷之序

清室畫卷之序

凡欲自求其善者必先去其不善  
今夫求善之方必先求其不善之所在  
而後去之此所以為善之第一要務也  
如不善之所在而不去之則善之所在  
亦將隨之而滅矣

詩云：伐木以爲吏

亦云：新時時易物入以善法以

莫大之於信然有一善之

法則隨之者必先求其不善之所在

而後入之也此所以為善之第一要務也

且善法之信約也必先求其不善之所在

而後信之也此所以為善之第一要務也

詩云：一洗此心去其不善

亦云：一洗此心去其不善

亦云：一洗此心去其不善

亦云：一洗此心去其不善

亦云：一洗此心去其不善

亦云：一洗此心去其不善

亦云：一洗此心去其不善

亦云：一洗此心去其不善

亦云：一洗此心去其不善

亦云：一洗此心去其不善

九月



...  
...  
...

○古事記の御事

昔の御事...  
...

...  
...

...  
...

...  
...

○古事記の御事

昔の御事...  
...

...  
...

...  
...

...  
...

...  
...

...  
...

...  
...

...  
...

...  
...

...  
...

...  
...

...  
...

...  
...

...  
...

...  
...

...  
...

...  
...

...  
...

...  
...

...  
...

...  
...

...  
...

...  
...

...  
...

...  
...

...  
...  
...  
...

○十四日多在水社...  
...  
...

○十五日...  
...  
...

○十六日...  
...  
...

○十七日...  
...  
...

○十八日...  
...  
...

○十九日...  
...  
...

○二十日...  
...  
...

○二十一日...  
...  
...

○二十二日...  
...  
...

○二十三日...  
...  
...

○二十四日...  
...  
...

○二十五日...  
...  
...

○二十六日...  
...  
...

○二十七日...  
...  
...

○二十八日...  
...  
...





しつと得たるものありて、  
あるまじきことなるを防範す。

○この地を治る者たるは、  
柑水地と云ふは、  
此の地を治る者たるは、  
此の地を治る者たるは、

○この地を治る者たるは、  
此の地を治る者たるは、  
此の地を治る者たるは、

○この地を治る者たるは、  
此の地を治る者たるは、  
此の地を治る者たるは、

○この地を治る者たるは、  
此の地を治る者たるは、

○この地を治る者たるは、  
此の地を治る者たるは、

○この地を治る者たるは、  
此の地を治る者たるは、

○この地を治る者たるは、  
此の地を治る者たるは、

○この地を治る者たるは、  
此の地を治る者たるは、

○この地を治る者たるは、  
此の地を治る者たるは、

○この地を治る者たるは、  
此の地を治る者たるは、

○この地を治る者たるは、  
此の地を治る者たるは、

○この地を治る者たるは、  
此の地を治る者たるは、

Handwritten text at the top of the page, possibly a title or header, written in a cursive style.

Handwritten text block, likely a preface or introductory paragraph, starting with a large character.

○十日夕... Handwritten text starting with a circled character, possibly a date or section marker.

Handwritten text block, continuing the narrative or list.

Handwritten text block, continuing the narrative or list.

Handwritten text block, continuing the narrative or list.

Handwritten text block, continuing the narrative or list.

Handwritten text block, continuing the narrative or list.

Handwritten text block, continuing the narrative or list.

Handwritten text block, continuing the narrative or list.

Handwritten text block, continuing the narrative or list.

Handwritten text block, continuing the narrative or list.

Handwritten text block, continuing the narrative or list.

Handwritten text block, continuing the narrative or list.

Handwritten text block, continuing the narrative or list.

Handwritten text block, continuing the narrative or list.

Handwritten text block, continuing the narrative or list.

Handwritten text block, continuing the narrative or list.

Handwritten text block, continuing the narrative or list.

Handwritten text block, continuing the narrative or list.

Handwritten text block, continuing the narrative or list.

Handwritten text block, continuing the narrative or list.

Handwritten text block, continuing the narrative or list.

Handwritten text block, continuing the narrative or list.

Handwritten text block, continuing the narrative or list.







一 石丸... 一 山崎... 一 山崎... 一 山崎...

一 山崎... 一 山崎... 一 山崎... 一 山崎...

一 山崎... 一 山崎... 一 山崎... 一 山崎...

一 山崎... 一 山崎... 一 山崎... 一 山崎...

一 山崎... 一 山崎... 一 山崎... 一 山崎...

一 山崎... 一 山崎... 一 山崎... 一 山崎...

一 山崎... 一 山崎... 一 山崎... 一 山崎...

一 山崎... 一 山崎... 一 山崎... 一 山崎...

一 山崎... 一 山崎... 一 山崎... 一 山崎...

一 山崎... 一 山崎... 一 山崎... 一 山崎...





已可... 亦... 亦...

...

一筆... 亦...

...

何樣... 亦...

收... 亦...

至... 亦...

巧... 亦...

孰... 亦...

各... 亦...

其... 亦...

其... 亦...

其... 亦...

其... 亦...

其... 亦...

其... 亦...

其... 亦...

其... 亦...

其... 亦...

其... 亦...

其... 亦...





六十一  
二、三

一、二、三、四、五、六、七、八、九、十、十一、十二、十三、十四、十五、十六、十七、十八、十九、二十、二十一、二十二、二十三、二十四、二十五、二十六、二十七、二十八、二十九、三十、三十一、三十二、三十三、三十四、三十五、三十六、三十七、三十八、三十九、四十、四十一、四十二、四十三、四十四、四十五、四十六、四十七、四十八、四十九、五十、五十一、五十二、五十三、五十四、五十五、五十六、五十七、五十八、五十九、六十、六十一、六十二、六十三、六十四、六十五、六十六、六十七、六十八、六十九、七十、七十一、七十二、七十三、七十四、七十五、七十六、七十七、七十八、七十九、八十、八十一、八十二、八十三、八十四、八十五、八十六、八十七、八十八、八十九、九十、九十一、九十二、九十三、九十四、九十五、九十六、九十七、九十八、九十九、一百

一、二、三、四、五、六、七、八、九、十、十一、十二、十三、十四、十五、十六、十七、十八、十九、二十、二十一、二十二、二十三、二十四、二十五、二十六、二十七、二十八、二十九、三十、三十一、三十二、三十三、三十四、三十五、三十六、三十七、三十八、三十九、四十、四十一、四十二、四十三、四十四、四十五、四十六、四十七、四十八、四十九、五十、五十一、五十二、五十三、五十四、五十五、五十六、五十七、五十八、五十九、六十、六十一、六十二、六十三、六十四、六十五、六十六、六十七、六十八、六十九、七十、七十一、七十二、七十三、七十四、七十五、七十六、七十七、七十八、七十九、八十、八十一、八十二、八十三、八十四、八十五、八十六、八十七、八十八、八十九、九十、九十一、九十二、九十三、九十四、九十五、九十六、九十七、九十八、九十九、一百

一、本國... 二、...

三、...

四、...

五、...

六、...

七、...

八、...

九、...

○ 十、...

○ 十一、...

○ 十二、...

手紙の文

氏訪河川... 多旬少候...

五月十日... 白雲...

○おの... 申す...

申す... 申す...

申す... 申す...

申す... 申す...

申す... 申す...

申す... 申す...

申す... 申す...

申す... 申す...

申す... 申す...

申す... 申す...

一、

少、  
一七、  
三、

日、  
一七、  
三、

日、  
一七、  
三、

日、  
一七、  
三、

日、  
一七、  
三、

日、  
一七、  
三、

日、  
一七、  
三、

日、  
一七、  
三、

日、  
一七、  
三、

日、  
一七、  
三、

一、...

○五、...

○六、...

○八、...

○九、...

○十、...

○十一、...

○十二、...

○十三、...

○十四、...

○十五、...

○十六、...









下... 他... 一...  
晚... 社... 知...  
... 身... 多...  
... 事...

○... 大... 快... 年...  
... 二... 也... 每...  
... 兄... 家... 一...  
... 海... 家... 在...

○... 行... 一...  
... 事... 上...

○... 一...  
... 事... 一...

○... 一...  
... 事... 一...

○... 一...  
... 事... 一...

○... 一...  
... 事... 一...

○... 一...  
... 事... 一...

...

...

一、夜夜... 结构... 设计... 为... 与... 信... 案... 查... 核... 也。

... 结构... 设计... 为... 与... 信... 案... 查... 核... 也。

... 结构... 设计... 为... 与... 信... 案... 查... 核... 也。

... 结构... 设计... 为... 与... 信... 案... 查... 核... 也。

○ 古... 晚... 夜... 查... 付... 老... 为... 多... 用...

... 夜... 查... 付... 老... 为... 多... 用...

... 夜... 查... 付... 老... 为... 多... 用...

... 夜... 查... 付... 老... 为... 多... 用...

... 夜... 查... 付... 老... 为... 多... 用...