

豊岡市立図書館

TOYOOKA LIBRARY



智の蔵

豊 岡 市

— 近代的機能と歴史の香り

INFORM

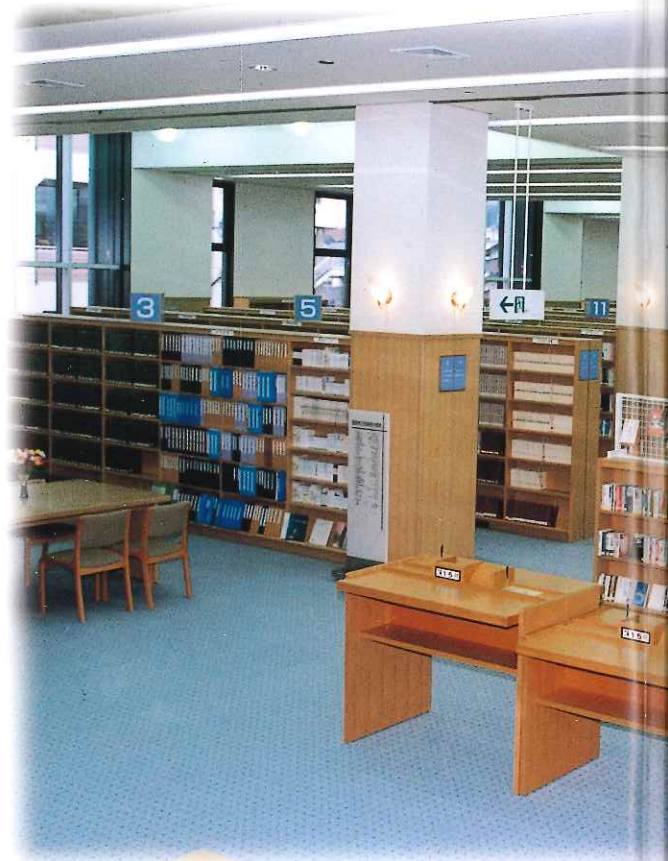
インフォメー



サービスカウンター



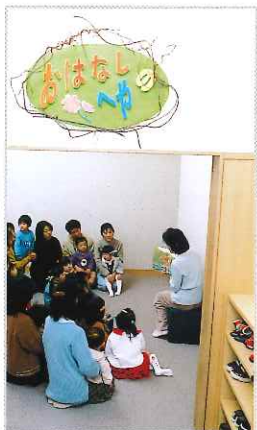
新聞・雑誌コーナー



利用者用検索機



古井戸



お話コーナー



AVコーナー



児童コーナー

ATION

ーション



一般書架コーナー



視聴覚・講演室



玄関



展示ホール

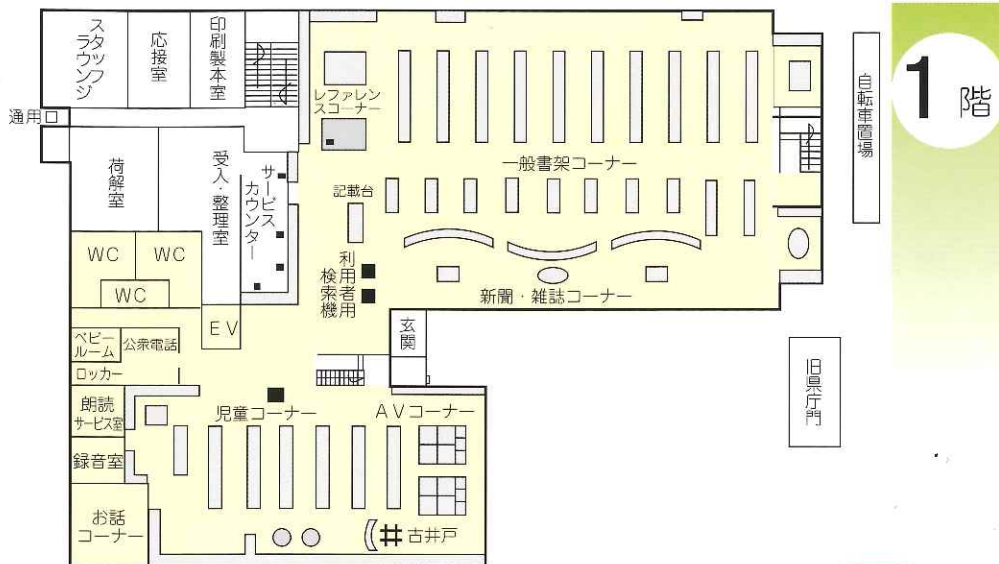


閉架書庫



学習コーナー



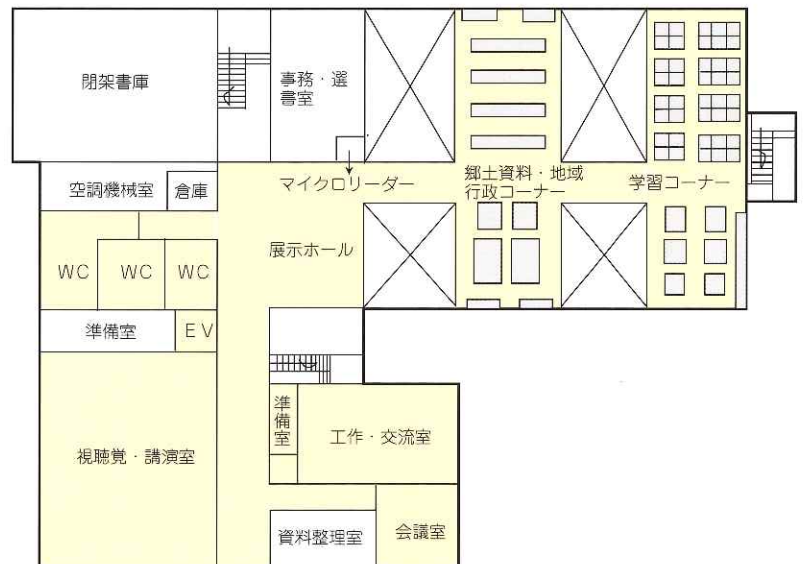


1階
新聞・雑誌コーナー 一般書架コーナー
レファレンスコーナー 児童コーナー
朗読サービス室 録音室 AVコーナー
お話コーナー サービスカウンター

館内案内図

2階

郷土資料・地域行政コーナー
学習コーナー マイクロリーダー
展示ホール 工作・交流室
視聴覚・講演室 資料整理室
会議室



主要室面積

地階	352.79㎡	1階 1,296.49㎡		2階	1,118.91㎡
B M車庫	47.34	風除室	12.68	ベビールーム	4.40
B M書庫	45.18	エントランスホール	73.63	トイレ	34.62
絵画収蔵庫	43.47	サービスカウンター	49.30	受入・整理室等	70.78
空調機械室	128.01	一般書架コーナー	401.32	印刷製本室	18.42
倉庫他	88.79	レファレンスコーナー	65.81	応接室	17.94
		新聞・雑誌コーナー	80.53	スタッフラウンジ 他	49.72
		児童コーナー	152.85	倉庫他	105.19
		お話コーナー	21.05		
		AVコーナー	103.59	屋外	
		朗読サービス室	11.94	自転車置場	36.00㎡
		録音室	14.85		
		ロッカーコーナー	7.87		
				郷土資料・地域行政コーナー	132.80
				学習コーナー	131.92
				展示ホール	45.15
				視聴覚・講演室	158.57
				工作・交流室	56.90
				会議室	27.35
				資料整理室	24.36
				事務・選書室	68.06
				閉架書庫	122.23
				トイレ	31.25
				空調機械室	40.98
				倉庫他	279.34
				合計	2,804.19㎡

ご利用案内

開館時間

午前10時～午後6時（金・土曜日は午後7時）

休館日

毎週火曜日

図書整理日（毎月末日、末日が火曜日の場合は翌日の水曜日）

国民の祝日・年未年始（12月28日～1月4日）

特別図書整理期間（毎年2月に10日間）

貸出

一人10点以内・14日間

利用者カード

本などを借りるときは、利用者カードが必要です。豊岡市に居住、通勤・通学しておられる方ならどなたでも発行いたします。



経過

平成 4年 3月	豊岡市総合計画・基本計画策定
平成 6年10月	新図書館建設方針決定
平成 7年 6月	アンケート調査実施
平成 8年 1月	図書館基本計画策定
平成 8年12月	基本設計作成
平成 9年 3月	実施設計作成
平成 9年 9月	着工
平成10年12月	完成
平成11年 4月	開館

施設概要

敷地面積	2,907.00㎡
駐車場（2カ所）	1,293.53㎡
延床面積	2,804.19㎡
構造	鉄筋コンクリート造2階建一部地階
総事業費（資料費含む）	16億8千万円
蔵書数	開館時8万冊
収納可能冊数	18万冊（開架8万冊・閉架10万冊）

施工概要

設計・監理	（株）小河建築設計事務所
建築主体工事	三井建設（株）神戸営業所
機械設備工事	白菱電気設備（株）
電気設備工事	（株）日立ビルシステム
A V・視聴覚設備工事	日本通信小野特機（株）
図書館情報システム	日本電気（株）



付近案内図



〒668-0042

兵庫県豊岡市京町5番28号

TEL.0796-23-6151 FAX.0796-24-1819